

Dell™ Travel Mouse WM524

دليل المالك



تخضع المعلومات في هذه المستندات للتغيير بدون إخطار.  
جميع الحقوق محفوظة © Dell Inc 2012.

يحر تماماً إعادة نسخ هذه المواد بأية صورة أياً كانت بدون تصريح مسبق من مؤسسة Dell Inc. العلامات التجارية المستخدمة في هذا النص: Dell™ و لوجو Dell هي علامات تجارية تخص مؤسسة Dell Inc. علامات Microsoft® و Windows® هي إما علامات تجارية أو علامات تجارية مسجلة لمؤسسة مايكروسوفت في الولايات المتحدة و/أو الدول الأخرى.

يجوز استخدام علامات تجارية أو أسماء تجارية أخرى في هذا المستند للإشارة إما إلى المؤسسات التي تخص العلامات والأسماء أو منتجاتها. تتنازل مؤسسة Dell Inc. عن أي مصالح ملكية في العلامات التجارية أو الأسماء التجارية بخلاف الخاصة بها.

### 2013 - 3 تنقيح. A00

#### القيود وإخلاء الطرف

المعلومات الواردة في هذا المستند، بما يشمل جميع التعليمات، والتنبيهات، والاعتمادات التنظيمية، تم تقديمها من خلال المورد ولم يتم التحقق منها أو اختبارها على نحو مستقل من خلال Dell. لا تتحمل Dell مسؤولية أية تلفيات تنشأ كنتيجة إما عن اتباع أو عن عدم اتباع هذه التعليمات.

تم إعداد جميع البيانات أو الدعاوى بشأن خصائص، أو قدرات، أو سرعات، أو مؤهلات الجزء المشار إليه في هذا المستند من خلال المورد وليس من خلال Dell. تخلي Dell مسؤوليتها عن معرفة دقة، أو تمام، أو إثبات أياً من هذه البيانات. يتم توجيه جميع الأسئلة أو التعليقات المتعلقة بهذه البيانات أو الدعاوى إلى المورد.

#### تشريعات التصدير

يقر العميل بأن هذه المنتجات، والتي قد تشمل التقنيات والبرمجيات، تخضع لقوانين وتشريعات لي الجمارك والتصدير بالولايات المتحدة وقد تخضع أيضاً لقوانين وتشريعات الجمارك والتصدير في الدولة التي تم تصنيع المنتجات بها و/أو الدولة التي تلقت المنتجات. يوافق العميل على الالتزام بهذه القوانين والتشريعات. علاوة على ذلك، وبموجب القانون الأمريكي، لا يجوز بيع المنتجات، أو إيجارها، أو تحويلها بأية طريقة خلاف ذلك إلى مستخدمين نهائيين محظورين أو إلى دول محظورة. بالإضافة لذلك، لا يجوز بيع المنتجات، أو تأجيرها، أو تحويلها بطريقة خلاف ذلك، أو استغلالها من خلال مستخدم نهائي له علاقة بأنشطة تتعلق بأسلحة الدمار الشامل، بما يشمل على سبيل المثال لا الحصر، الأنشطة المتعلقة بتصميم، أو تطوير، أو إنتاج، أو استخدام الأسلحة، أو المواد، أو المنشآت، أو الصواريخ النووية أو دعم مشروعات الصواريخ أو الأسلحة الكيميائية أو البيولوجية.

# المحتويات

الإعداد

الفأرة

الخصائص

حل المشكلات

المواصفات

معلومات تنظيمية

الضمان

تنظيمي

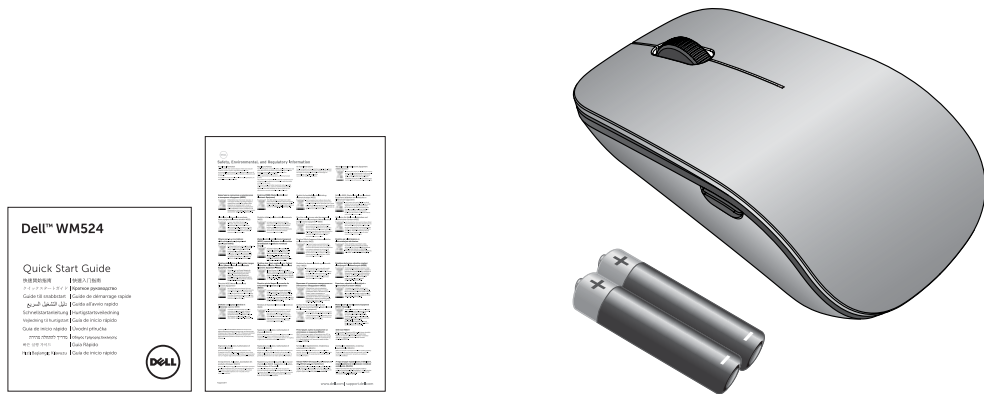
الاعتمادات

## الإعداد

## متطلبات النظام

- Microsoft Windows 7
- Microsoft Windows 8
- Microsoft Windows RT

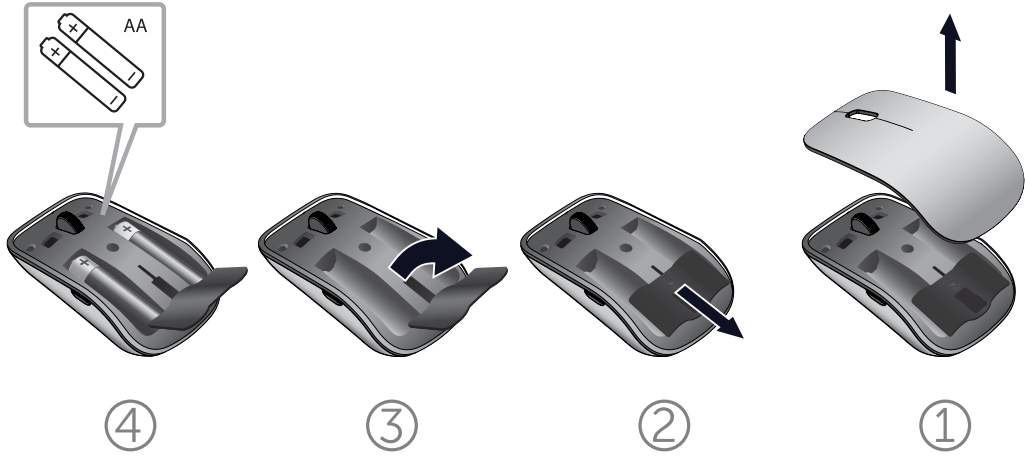
## محتويات الصندوق



**ملاحظة:** قد تختلف المستندات التي يتم إرسالها مع جهاز الفأرة الخاص بك وفقاً لمنطقتك.

## تثبيت فأرة Dell النقالة WM524

تثبيت البطاريات في جهاز الفأرة الخاص بك.

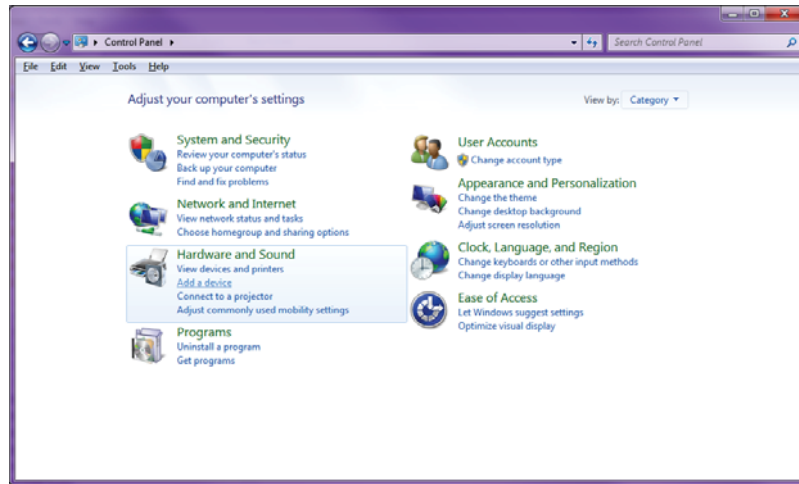


## توصيل فأرة Dell النقالة WM524 على نظام تشغيل Windows 7

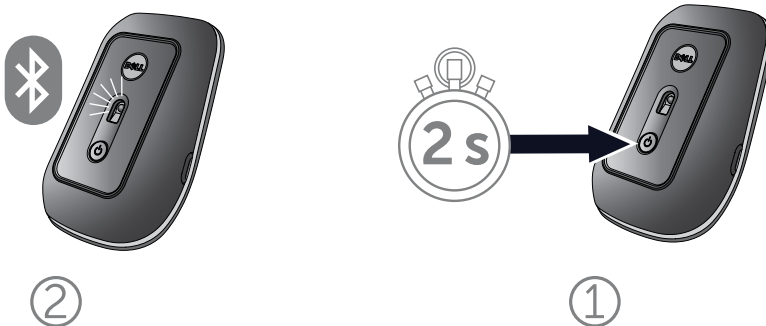
تأكد من أن خاصية الاتصال اللاسلكي عبر البلوتوث قد تم تمكينها في جهاز الحاسوب الخاص بك.

1. انقر على البدء (Start) ثم حدد لوحة التحكم (Control Panel).

2. في عرض التصنيفات، حدد مكان الأجهزة والصوتيات (Hardware and Sound) ثم حدد إضافة جهاز (Add a device).



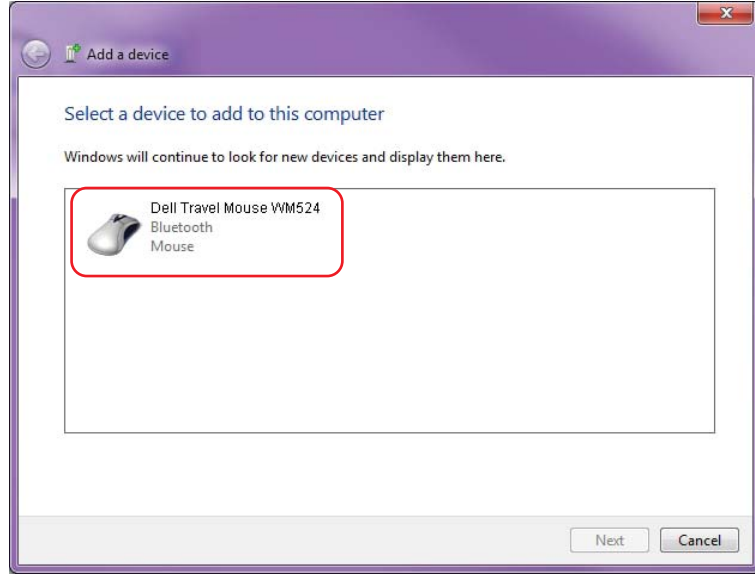
3. على الفأرة، اضغط واستمر بالضغط على زر الطاقة (Power) لمدة ثانيتين. سيومض مصباح المؤشر الأزرق للإشارة إلى أنه جاري اكتشاف الجهاز في خلال 180 ثانية.



توصيل فأرة Dell النقالة WM524 على نظام تشغيل Windows 7

توصيل فأرة Dell النقالة WM524 على نظام تشغيل Windows 8

4. على الحاسوب، حدد Dell Travel Mouse WM 524 وانتظر حتى يتم تكوين الاتصال.

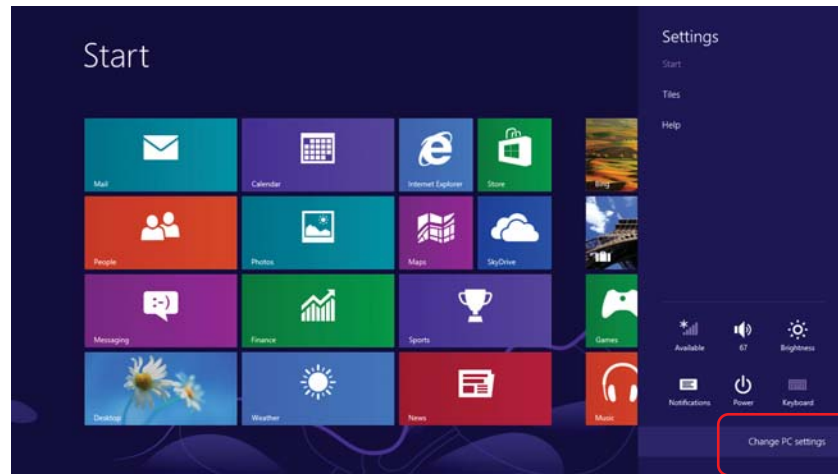


توصيل فأرة Dell النقالة WM524 على نظام تشغيل Windows 7  
توصيل فأرة Dell النقالة WM524 على نظام تشغيل Windows 8

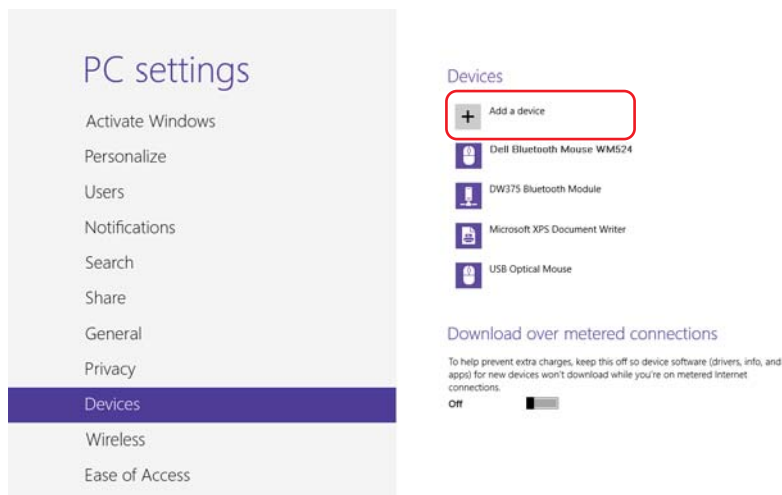
## توصيل فأرة Dell النقالة WM524 على نظام تشغيل Windows 8

تأكد من أن خاصية الاتصال اللاسلكي عبر البلوتوث قد تم تمكينها في جهاز الحاسوب الخاص بك.

1. على الحاسوب، قم بالدخول إلى Windows charms , وحدد مكان وقم بتحديد تغيير إعدادات الحاسوب (Change PC Settings).



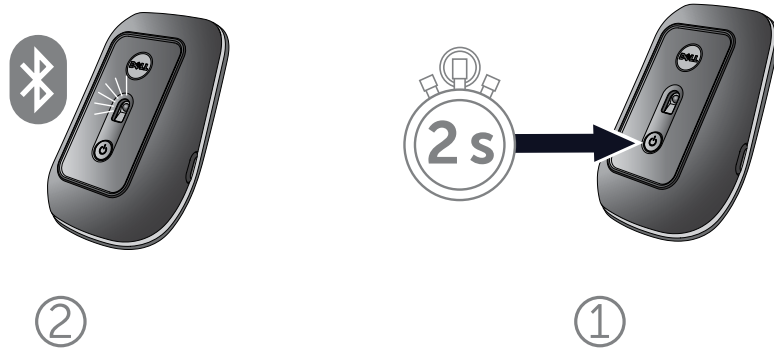
2. حدد مكان تبويب الأجهزة (Devices) ثم حدد أضف جهاز (Add a device).



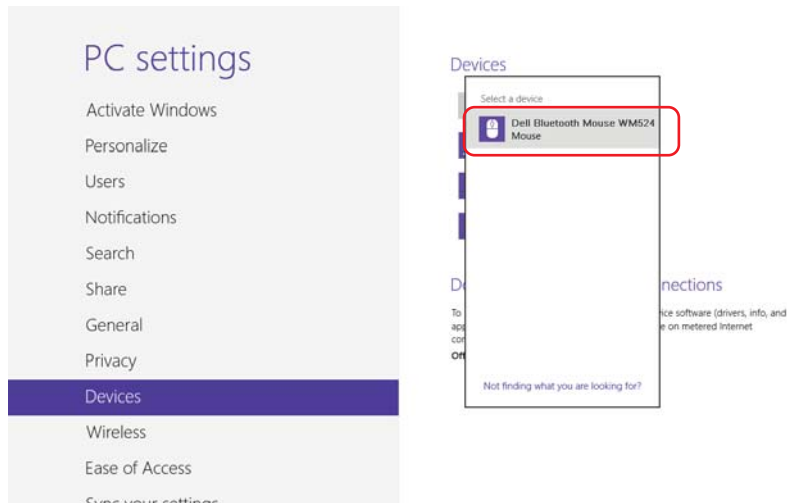
توصيل فأرة Dell النقالة WM524 على نظام تشغيل Windows 7  
توصيل فأرة Dell النقالة WM524 على نظام تشغيل Windows 8



3. على الفأرة، اضغط واستمر بالضغط على زر الطاقة (Power) لمدة ثانيتين. سيومض مصباح المؤشر الأزرق للإشارة إلى أنه جاري اكتشاف الجهاز في خلال 180 ثانية.



4. على الحاسوب، حدد Dell Travel Mouse WM 524 وانتظر حتى يتم تكوين الاتصال.



توصيل فأرة Dell النقالة WM524 على نظام تشغيل Windows 7  
توصيل فأرة Dell النقالة WM524 على نظام تشغيل Windows 8

## الخصائص: Dell Travel Mouse WM524

### العرض الأمامي



1. زر الفأرة الأيسر
2. زر الفأرة الأيمن
3. بكرة التمرير
4. ضوء حالة البطارية
5. الزر الجانبي
6. الزر الجانبي

## العرض الخلفي



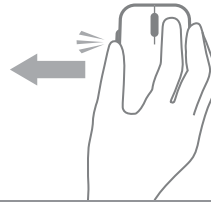
1. زر الطاقة
2. المستشعر

## إشارات الاختصارات

### Windows charms

اضغط واستمر بالضغط على الزر الجانبي، ثم قم بتحريك الفأرة إلى اليسار.

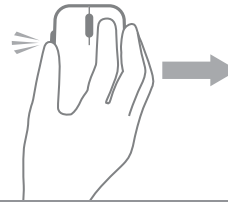
(Windows 8)



### تشغيل التطبيقات

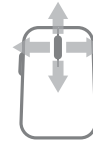
اضغط واستمر بالضغط على الزر الجانبي، ثم قم بتحريك الفأرة إلى اليمين

(Windows 8)



### التمرير والتصفح التمرير الرباعي

(8 و Windows 7)



### تقريب/تبعيد

اضغط واستمر بالضغط على الزر الجانبي، ثم قم بتمرير البكرة إلى أعلى وأسفل.

(8 و Windows 7)



### عودة

اضغط واستمر بالضغط على الزر الجانبي، ثم قم بتحريك بكرة التمرير إلى اليسار.

(8 و Windows 7)



### التالي

اضغط واستمر بالضغط على الزر الجانبي، ثم قم بتحريك بكرة التمرير إلى اليمين.

(8 و Windows 7)



## زيادة عمر البطارية لجهاز الفأرة الخاص بك

لجهاز الفأرة أربعة أنماط تشغيل لحفظ طاقة البطارية:

**1. نمط النوم (Sleep mode)** عندما تكون الفأرة غير فعالة لمدة 5 ثوانٍ.  
لإيقاظ الفأرة: قم بالتحريك، أو النقر، أو تحريك البكرة.

**2. نمط النوم العميق (Deep Sleep mode)** عندما تكون الفأرة غير فعالة لمدة 5 دقائق.  
لإيقاظ الفأرة: قم بالتحريك أو النقر.

**3. نمط انقطاع الطاقة (Cut-off mode)** عندما يتم حمل الفأرة أو تركها مواجهة للأعلى لمدة 5 دقائق.  
لإيقاظ الفأرة: اضغط على زر الطاقة.

**4. نمط قطع الطاقة (Cut-off mode)** عندما تكون الفأرة غير فعالة لمدة 4 ساعات.  
لإيقاظ الفأرة: اضغط على زر الطاقة.

## حل المشكلات: Dell Travel Mouse WM524

إذا واجهت مشكلات مع جهاز الفأرة الخاص بك:

- تفحص ما إذا كانت البطاريات قد تم إدخالها بالاتجاه الصحيح.
- تفحص ما إذا كان ضوء زر الطاقة بالفأرة مضاءً.
- قم بفك وإعادة تركيب البطاريات. تفحص لرؤية ما إذا كان ضوء زر الطاقة يعمل (باللون الأبيض).
- إذا واجهت مشكلات في الاتصال، قم بإعادة تشغيل جهاز الحاسوب.
- إذا واجهت مشكلات في الاتصال، تأكد من أن خاصية الاتصال اللاسلكي عبر البلوتوث قد تم تفعيلها على جهاز حاسوبك. قم بإتمام الخطوات من 1 حتى 4 في توصيل جهاز الفأرة الخاص بك Dell Travel Mouse WM524 على Windows 7 أو توصيل جهاز الفأرة الخاص بك Dell Travel Mouse WM524 على Windows 8 لتنشيط الفأرة مرة أخرى.
- إذا لم يمكن إعادة توصيل الفأرة بعد تعطلها عن العمل، يرجى الرجوع إلى <http://support.microsoft.com/kb/2758967>

## المواصفات: Dell Travel Mouse WM524

### عام

.Logitech Inc	جهة التصنيع:
WM524	رقم الموديل
تقنية الاتصال اللاسلكي عبر البلوتوث 3.0	نمط الاتصال
Microsoft Windows 8	نظم التشغيل المدعومة
Microsoft Windows 7	
Microsoft Windows RT	

### الكهرباء

1.0 فولت حتى 1.6 فولت.	جهد التشغيل
حوالي 6 أشهر	فترة حياة البطارية
AA Alkaline*2	البطارية المطلوبة

### الخصائص المادية

35.0 ملم	الارتفاع
56.0 ملم	العرض
99.0 ملم	الطول
60 جم، بدون البطاريات	الوزن

### بيئي

0 درجة مئوية حتى 40 درجة مئوية.	درجة حرارة التشغيل
-40 درجة مئوية وحتى 65 درجة مئوية	درجة حرارة التخزين:
90% كحد أقصى للرطوبة النسبية، بدون تكثف.	رطوبة التشغيل
95% كحد أقصى للرطوبة النسبية، بدون تكثف.	رطوبة التخزين:

### الاتصال اللاسلكي عبر البلوتوث 3.0

اتصال ثنائي الاتجاه	إرسال الموجات:
حتى 10 متر	النطاق

الخصائص | تنبيهات الاختصارات | زيادة حياة البطارية للفأرة الخاصة بك  
حل المشكلات | المواصفات

## الضمان: Dell Travel Mouse WM524

### ضمان محدود وسياسات الاسترجاع

تحمل المنتجات ذات العلامة التجارية Dell ضمان محدود على الأجهزة لمدة 1 عام.

إذا تم شراؤها مع نظام Dell، فهي تتبع ضمان النظام.

#### للعلاء في الولايات المتحدة

يخضع شراؤك هذا واستخدامك لهذا المنتج إلى اتفاقية Dell للمستخدم النهائي، والتي يمكنك إيجادها على [www.dell.com/terms](http://www.dell.com/terms). هذا المستند يحتوي على بند ملزم للتحكيم.

#### للعلاء الأوربيين، وفي الشرق الأوسط وأفريقيا

تخضع المنتجات المباعة أو المستخدمة ذات العلامة التجارية Dell إلى الحقوق القانونية السارية الوطنية/العملية، وتخضع لأحكام أي اتفاقية مبيعات تجزئة قمت بإبرامها (والتي تسري بينك وبين بائع التجزئة)، وأحكام عقد المستخدم النهائي من Dell. يجوز لشركة Dell تقديم ضمان أجهزة إضافية - يمكن إيجاد التفاصيل الكاملة بشأن عقد Dell للمستخدم النهائي وأحكام الضمان بالذهاب إلى الرابط [www.dell.com](http://www.dell.com), وتحديد دولتك من القائمة أسفل الصفحة الرئيسية ثم النقر على رابط "الشروط والأحكام" لأحكام المستخدم النهائي أو رابط "الدعم" لأحكام الضمان.

#### للعلاء خارج الولايات المتحدة

تخضع المنتجات المباعة أو المستخدمة ذات العلامة التجارية Dell إلى الحقوق القانونية السارية الوطنية/العملية، وتخضع لأحكام أي اتفاقية مبيعات تجزئة قمت بإبرامها (والتي تسري بينك وبين بائع التجزئة)، وأحكام الضمان من Dell. يجوز لشركة Dell تقديم ضمان أجهزة إضافية - يمكن إيجاد التفاصيل الكاملة بشأن أحكام ضمان شركة Dell بالذهاب إلى الرابط [www.dell.com](http://www.dell.com), وتحديد دولتك من القائمة أسفل الصفحة الرئيسية ثم النقر على رابط "الشروط والأحكام" أو رابط "الدعم" لأحكام الضمان.



## تنظيمي: Dell Travel Mouse WM524

الموديل التنظيمي للفأرة: WM-524

### المعلومات التشريعية

تتوافق هذه الأجهزة مع الجزء 15 من أحكام لجنة الاتصالات الفيدرالية (FCC).. يخضع تشغيل الأجهزة إلى الشرطين التاليين: (1) لا يجوز أن يتسبب الجهاز في أذى التداخل، و (2) لا يجوز أن يقبل الجهاز أي تداخل قد يتسبب في تشغيل غير مرغوب.

تم اختبار هذا الجهاز ووجد أنه يتوافق مع حدود الفئة ب للأجهزة الرقمية، وفقاً لأحكام الجزء 15 من أحكام لجنة الاتصالات الفيدرالية (FCC). صممت هذه القيد لتوفير حماية معقولة ضد التداخل المسبب للأذى عند التركيب في منطقة سكنية. يتولد عن هذا الجهاز، ويستخدم، ومن الممكن أن يبيت طاقة ترددات راديو. إذا لم يتم تركيب الجهاز واستخدامه وفقاً للتعليمات،

قد يتسبب الجهاز في أذى التداخل مع الاتصالات اللاسلكية. ليس هناك ضمان، ومع ذلك فإن مثل هذه التداخلات لن تحدث عند عملية تركيب محددة.

إذا تسبب هذا الجهاز في أذى التداخل مع استقبال الراديو أو التلفاز (الأمر الذي يمكن تحديده بتشغيل وإيقاف الجهاز)، فعلى المستخدم محاولة تصحيح التداخل عبر اتخاذ واحد أو أكثر من التدابير التالية:

- تغيير مكان الجهاز.
- زيادة المسافة الفاصلة بين الجهاز والمستقبل.
- توصيل الجهاز بمنفذ على دائرة تختلف عن الأجهزة الإلكترونية الأخرى.
- استشارة الوكيل أو فني راديو متمرس لطلب المساعدة.

### اعتماد الوكالات

ACMA، و CB، و CE، و FCC، و UL، و CNC بالأرجنتين، و ANATEL بالبرازيل، و IC بكندا، و SUBTEL بشيلي، و SRRC بالصين، و TUV بألمانيا، و WPC بالهند، و SDPPI بأندونيسيا، و MOC بإسرائيل، و MIC باليابان، و MOC بالكويت، و SIRIM بماليزيا، و COFETEL & NYCE بالمكسيك، و ANRT بالمغرب، و NCC بنيجيريا، و NTC بالفلبين، و GOST بروسيا، و SASO/KSA ICP، و CITC بالمملكة العربية السعودية، و IDA بسنغافورة، و ICASA بجنوب أفريقيا، و KCC بكوريا الجنوبية، و BSMI & NCC بتايوان، و NTC بتايلاند، و TRA بالإمارات العربية المتحدة.

## الاعتمادات: Dell Travel Mouse WM524

### لوجو Microsoft WHQL

اجتاز جهاز فأرة Dell™ WM524 Wireless Mouse اختبارات لوجو WHQL من خلال مختبرات جودة الأجهزة Microsoft Windows Hardware Quality Labs.

لوجو WHQL هو برنامج اعتماد تديره مختبرات جودة Microsoft Windows Hardware Quality Labs. في هذه الحالة فهو يضمن أن الجهاز متوافق مع أنظمة تشغيل ويندوز. لوحة المفاتيح والفأرة مؤهلان للعمل من خلال استخدام أجهزة اختبار WHQL والمشمولة في Microsoft Hardware. قائمة التوافق.